

Dochody JST 2004 – 2012, perspektywa 2013 – 2020



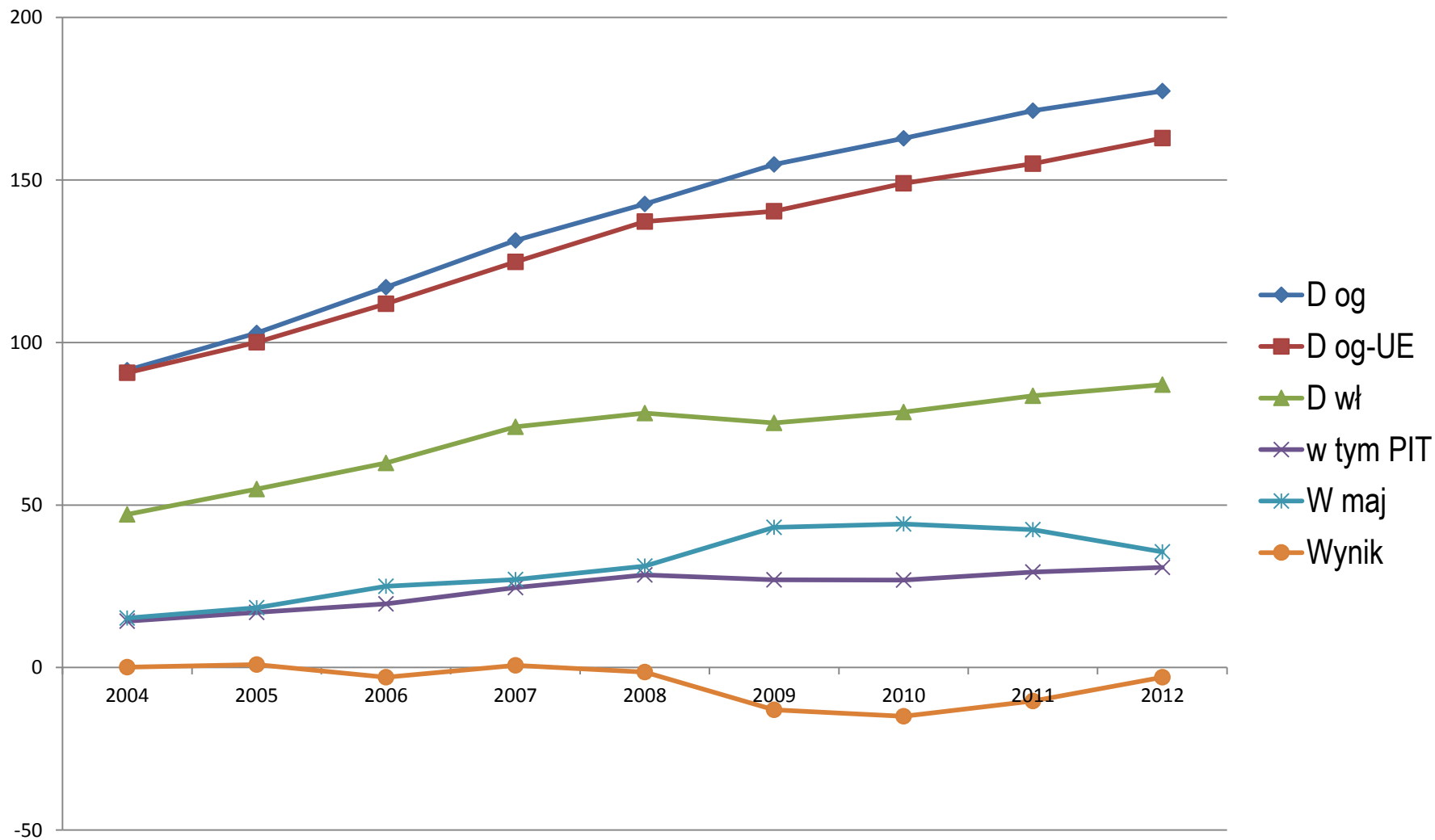
Warszawa, 20 czerwca 2013

Senat RP

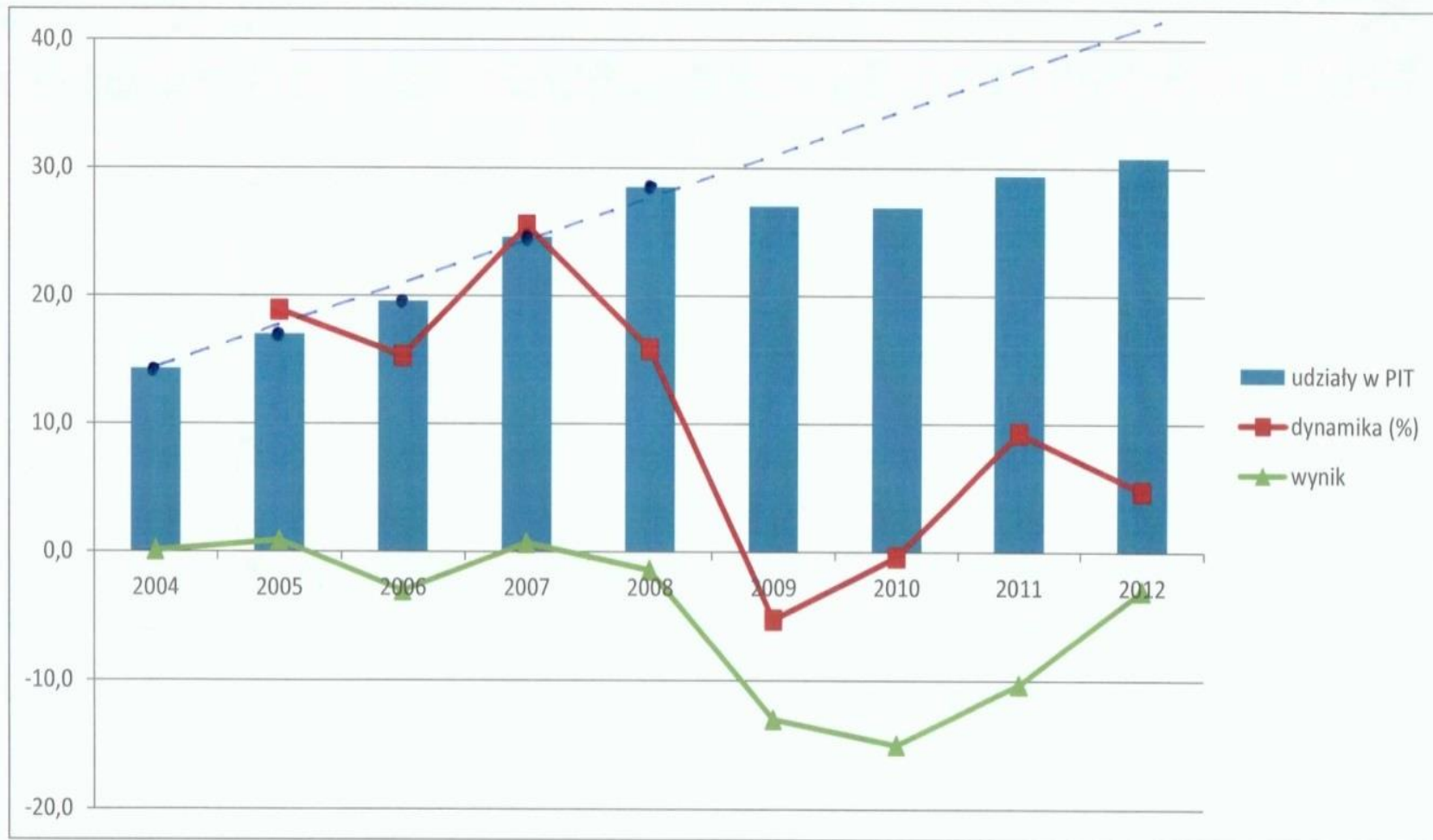
Dane: dochody – wydatki majątkowe – wynik

rok	2004	2005	2006	2007	2008	2009	2010	2011	2012
Dochody ogółem	91,5	102,9	117,0	131,4	142,6	154,8	162,8	171,3	177,4
Dochody ogółem-UE	90,7	100,1	111,9	124,8	137,2	140,4	149,0	155,0	162,9
Dochody własne	47,1	54,9	62,9	74,1	78,3	75,3	78,6	83,6	87,0
<i>w tym PIT</i>	14,3	17,0	19,6	24,6	28,5	27,0	26,9	29,4	30,8
Wydatki majątkowe	15,2	18,4	25,0	27,1	31,2	43,1	44,2	42,4	35,6
Wynik	0,1	0,9	-3,0	0,7	-1,4	-13,0	-15,0	-10,3	-3,0

Dane: dochody – wydatki majątkowe – wynik



Dane: udziały JST w podatku PIT



Diagnoza z raportu prof. W. Misiąga dla MRR (1)

ANALIZA DOCHODÓW, WYDATKÓW I ZOBOWIĄZAŃ JST W LATACH 2008–2011 I ICH PROGNOZY NA LATA 2012–2020, W KONTEKŚCIE (...) ZAPEWNIENIA WKŁADU WŁASNEGO DO PROJEKTÓW UE; WARSZAWA, RZESZÓW 2012

- Od 2010 r. obserwujemy obniżenie tempa wzrostu dochodów JST.
- Wyższe dochody JST to efekt zwiększonych transferów, przede wszystkim z budżetu państwa, w tym transferów środków unijnych.
- Dochody własne, liczone w cenach stałych, zmniejszyły się pomiędzy 2008 a 2011 rokiem o 2,3%.
- W dochodach podatkowych widać wyraźny spadek realnych wpływów w niemal wszystkich rodzajach JST. W porównaniu z wpływami z 2008 r.:
 - **duże miasta** realnie utraciły **9%** dochodów podatkowych,
 - pozostałe **gminy miejskie** realnie utraciły ponad **3%**,
 - **powiaty** realnie utraciły **5,4%** dochodów podatkowych,
 - **województwa** utraciły aż **13,8%** dochodów podatkowych,
 - gminy wiejskie i miejsko-wiejskie – bez zmian.

Diagnoza z raportu prof. W. Misiąga dla MRR (2)

ANALIZA DOCHODÓW, WYDATKÓW I ZOBOWIĄZAŃ JST W LATACH 2008–2011 I ICH PROGNOZY NA LATA 2012–2020, W KONTEKŚCIE (...) ZAPEWNIENIA WKŁADU WŁASNEGO DO PROJEKTÓW UE; WARSZAWA, RZESZÓW 2012

- PIT jest największym źródłem dochodów własnych JST.
- W latach 2008–2011 do budżetów JST wpłynęły dochody z PIT w łącznej wysokości 112 mld zł, co stanowi ponad 35% dochodów własnych.
- Realne wpływy sektora z PIT zmniejszyły się badanym okresie o 7%.

Z opracowań dra K. Kluzy (SGH) (1)

1. Zmieniają się niekorzystnie regulacje prawne

- Zmiany w podatku PIT (uchwalone w latach 2006-7)
- Nadwyżka operacyjna, art. 243 ufp
- Ustawa o działalności leczniczej (art. 59, 72, 190)
- Nowe zadania lub efekty finansowe decyzji centralnych (np. podwyżki dla nauczycieli, zmiany w przedszkolach)

2. Nakłada się efekt spowolnienia gospodarczego

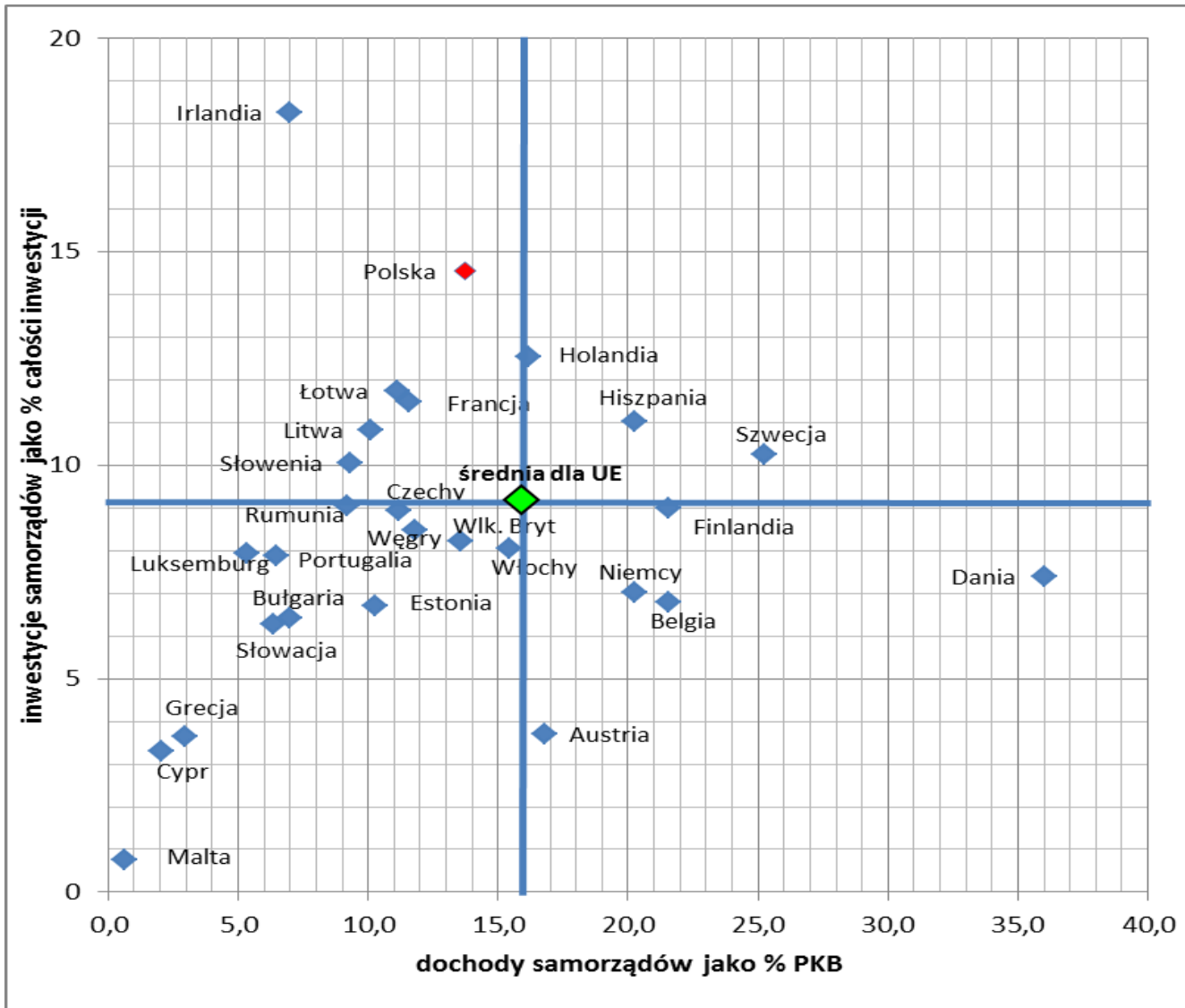
- Dochody JST z PIT - wykonanie w 2012 r 30,8 mld zł wobec planu 33,1 mld zł;
- Dochody JST z CIT - wykonanie w 2012 r 6,8 mld zł wobec planu 8,8 mld zł;

Z opracowań dra K. Kluzy (SGH) (2)

Silny wpływ art. 243 na gospodarkę finansową JST:

- Według analiz RIO i Min. Finansów **między 200 a 300 JST wprost nie spełni** wymogów art. 243 ufp;
- Z analiz Getin Noble Banku wynika, że nowe regulacje silnie wpłyną na **inne zmiany** gospodarki finansowej:
 - **min. 750 JST** dotknie konieczność refinansowania / restrukturyzacji zadłużenia oraz ograniczenia inwestycji;
 - **380 JST** musi wydłużyć okres spłaty zobowiązań o ponad 14 lat,
 - pogorszenie scenariusza makroekonomicznego automatycznie zwiększa liczbę JST, które muszą skorygować swą politykę inwestycyjną i finansową.

Z opracowań dra K. Kluzy (SGH) (3)



Dochody polskich JST **były** w bardzo dużym stopniu przeznaczane na **inwestycje**

Z opracowań dra K. Kluzy (SGH) (4)

W efekcie inwestycje samorządowe uratowały polską gospodarkę przed kryzysem

... ale pogorszyły kondycję finansową samorządów.

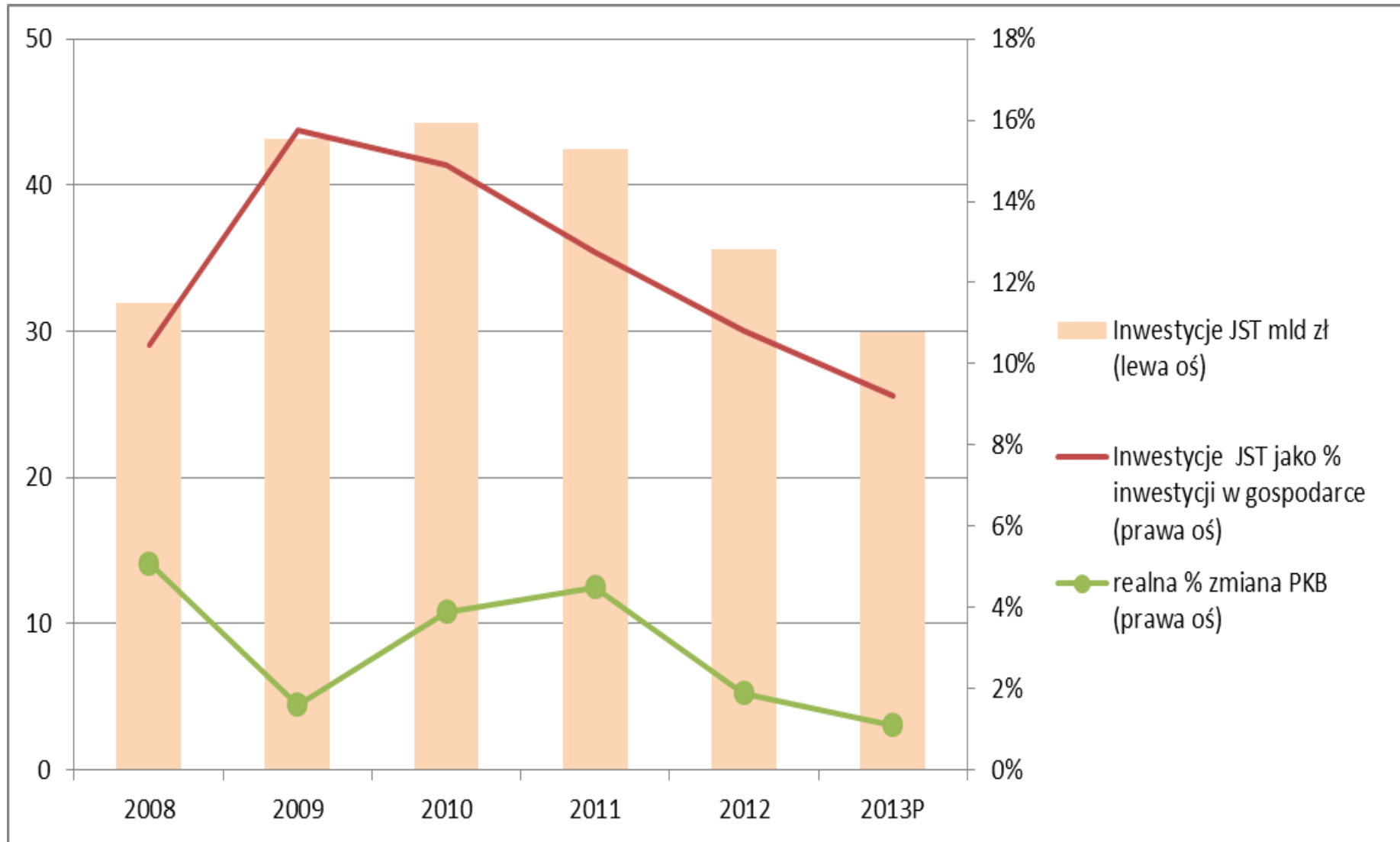
Ten model funkcjonowania JST nie jest już możliwy do podtrzymania

Spadek aktywności inwestycyjnej JST to pogłębienie spowolnienia gospodarczego...

... i w rezultacie jeszcze niższe dochody JST (i BP !).

Z opracowań dra K. Kluzy (SGH) (5)

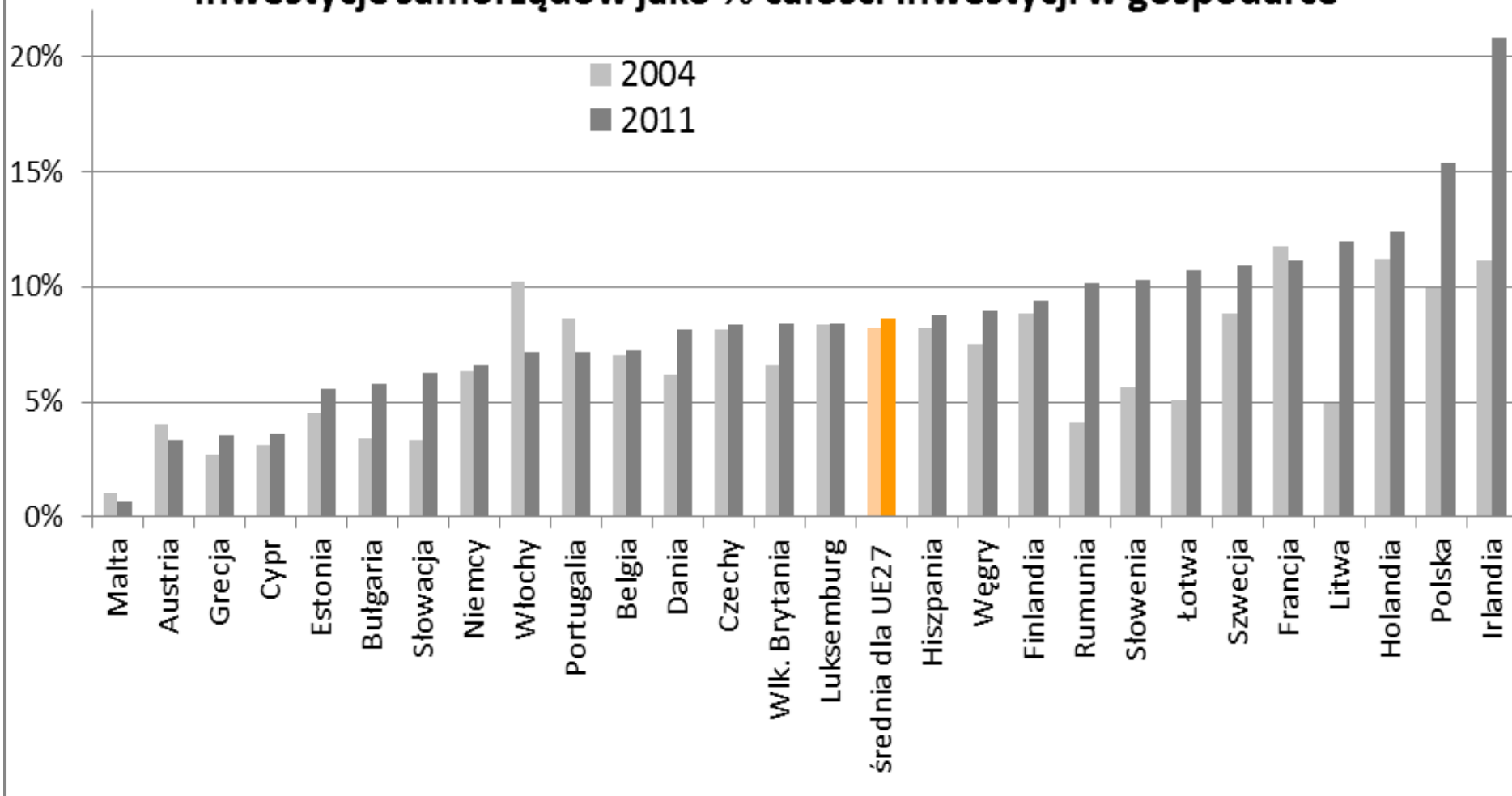
Widoczny dziś trend pogłębi się:



Z opracowań dra K. Kluzy (SGH) (6)

Ten korzystny w czasie kryzysu obraz przejdzie do historii:

Inwestycje samorządów jako % całości inwestycji w gospodarce



Przyszłość wg raportu J. Sieraka i M. Bitnera dla MRR

OSZACOWANIE ŚRODKÓW NIEZBĘDNYCH DO ZAPEWNIENIA KRAJOWEGO WKŁADU PUBLICZNEGO DO PROJEKTÓW REALIZOWANYCH W RAMACH ŚREDNIOOKRESOWYCH RAM FINANSOWYCH 2014-2020; WARSZAWA 2013

W większości przypadków miało miejsce **silne zmniejszenie relacji nadwyżki operacyjnej do dochodów**, począwszy od r. 2009.

- Przy założeniu **utrzymania wydatków inwestycyjnych** (poza wydatkami podlegającymi refundacji i ich współfinansowaniem) na średnim poziomie z okresu 2007-11 **tylko 639 JST** wykazuje wskaźnik obsługi zadłużenia **na dopuszczalnym poziomie.**
- Nawet przy **bardzo silnej redukcji inwestycji (o 80%)** w stosunku do średniego poziomu z lat 2007-2011 – **ponad 1300 JST** nie będzie mogło zachować reguły **w okresie 2014-2022.**

Rekomendacje z raportu Sieraka-Bitnera

➤ Stworzenie mechanizmu:

- monitorowania i ewaluacji **przestrzegania konstytucyjnych gwarancji zapewniania JST udziału w dochodach publicznych odpowiednio do przypadających im zadań**,
- **dostosowywania** na tej podstawie zmian w podziale dochodów publicznych do zmian w zakresie zadań i kompetencji JST;

➤ Zwiększenie roli organów JST w kształtowaniu wysokości podatków i opłat stanowiących dochody JST (...):

- zwłaszcza podatku od nieruchomości, czemu winno towarzyszyć gospodarcze urealnienie wymiaru tego podatku,
- zmiana ekonomicznego charakteru udziałów w PIT i CIT z transferów na dochody własne (ich przekształcenie w samorządowe części);

➤ Opracowanie nowych zasad ograniczania długu zaciąganego przez jednostki samorządu terytorialnego;

Rekomendacje Związku Miast Polskich

- **Przywrócenie równowagi** systemu finansów JST, zdemolowanej w wyniku zmian w podatku PIT; kryzys tylko pogłębił tę nierównowagę;
(w tym: rezygnacja z ustawowych ulg w podatkach i opłatach lokalnych; rekompensowanie wprowadzanych „odgórnie” ulg i zwolnień);
- **Zapewnienie samorządom finansowych i prawnych warunków do kontynuowania rozwoju Polski;**
- **Zapewnienie samorządom swobody w wyborze sposobu efektywnej realizacji zadań własnych** (rezygnacja z przerostu regulacji prawnych, poszanowanie zasady finansowania zadań własnych dochodami własnymi albo subwencjami, a nie dotacjami itp.);